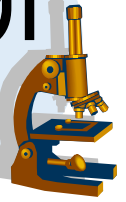


# 標本作製 + 組織評価・分析



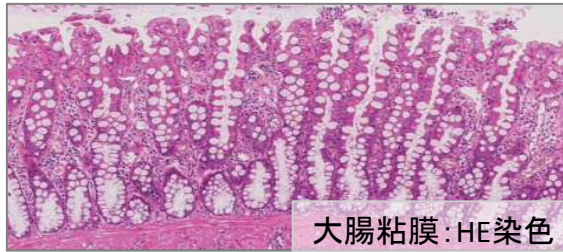
高品質な標本作製と、獣医師による組織標本の  
評価・分析で貴方の研究活動をサポート



## 実験サンプルの病理学的評価を行います

### 例① 病変のスコア化

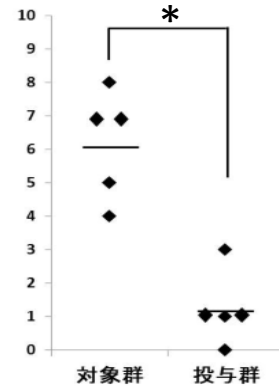
組織サンプルと評価基準から、病変の程度を数値化いたします。  
薬理効果の判定などの実験データとしてご利用いただけます。



組織変化	組織学的スコア			
	0	1	2	3
杯細胞の消失	なし	軽度/局所のみ	軽度/びまん性	多数/びまん性
腺窩腫瘍	なし	少数(1+所以下)	少数(1-4+所)	多数(5+所以上)
粘膜の充血	なし	軽度	びまん性	重度/びまん性
細胞浸潤	なし	少数	中等度/局所のみ	重度/びまん性
粘膜の肥厚	正常(≤100%)	軽度(101~150%)	中等度(150~200%)	重度(≥200%)
粘膜のびらん	なし	軽度/局所のみ	軽度/びまん性	

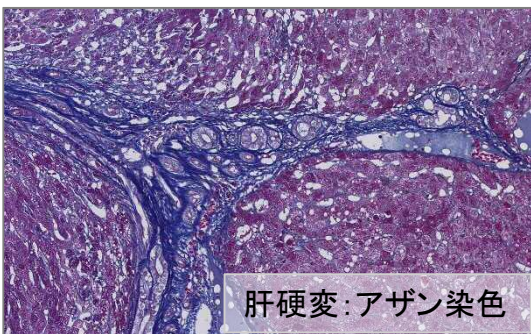
評価基準

グラフ化

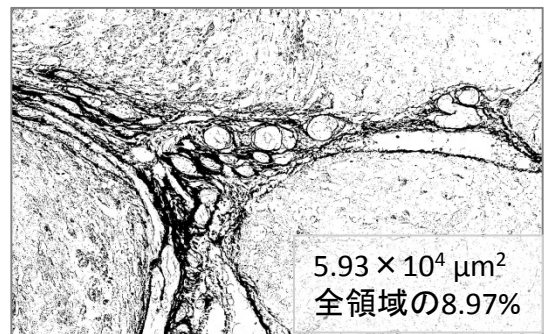


### 例② 線維化面積の測定

画像解析ソフトを用いた画像解析による、定量的な評価も可能です。



線維化領域を抽出



その他、免疫染色による陽性細胞数のカウントなど、  
ご要望に応じた評価・分析が可能です。  
解析手法など気軽にご相談ください。